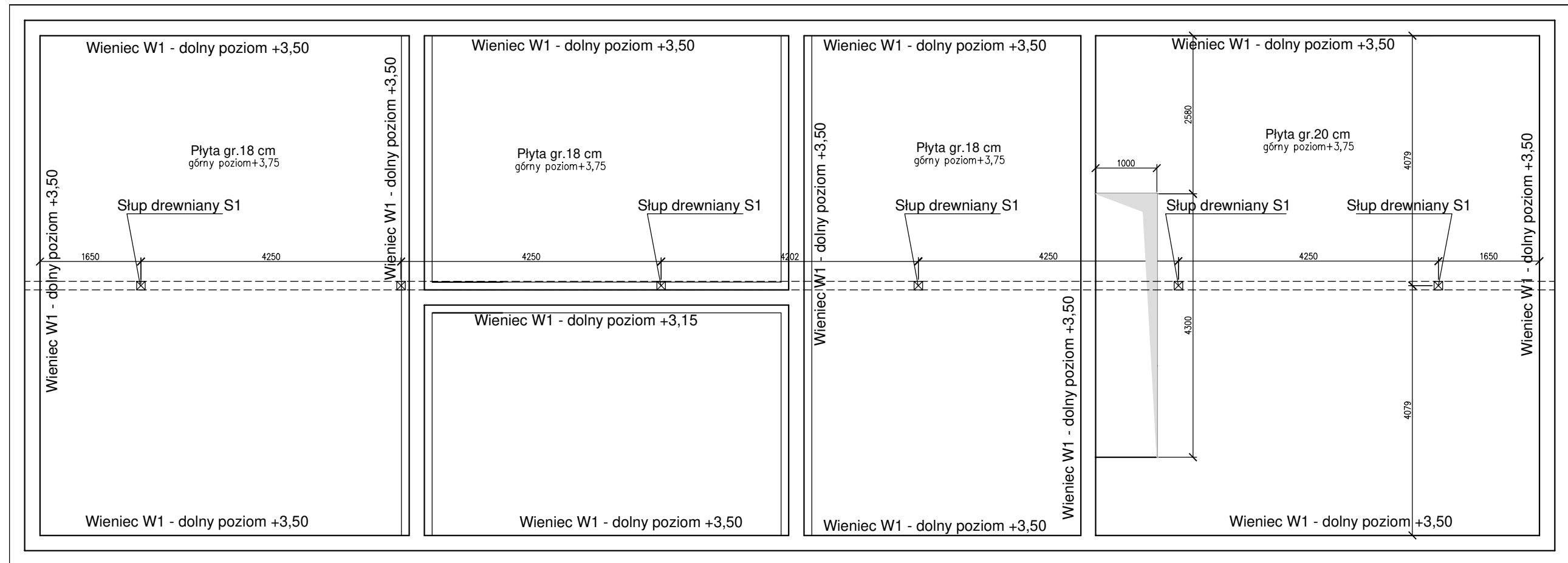
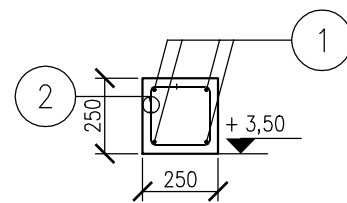


ELEMENTY KONSTRUKCYJNE PARTERU BUDYNEK GOSPODARCZY

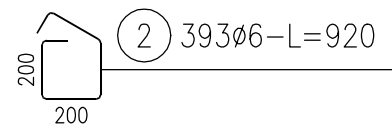


poz. Wieniec W1
98,00 m



① 4Ø12-L=107800

zbrojenie wieńcowe



② 393Ø6-L=920

ZESTAWIENIE STALI

Nr pręta	Ø	Stal	Długość pręta	Liczba			Długość łączna		
				prętów na 1 poz.	pozycji	prętów łącznie	B500SP		
							Ø6	Ø12	
							m		
Wieniec W1									
1	12	B500SP	107,80	4	1	4	431,20		
2	6	B500SP	0,92	393	1	393	361,56	0,888	
Razem długość prętów							mb	431,20	
Masa jednostkowa							kg/mb	0,222	0,888
Masa prętów dla danej średnicy							kg	80,3	382,9
Masa łącznie							kg	463,2	

UWAGA : Sumaryczna długość prętów jest długością rzeczywistą w osi pręta metodą B wg PN-EN ISO 3766:2006.

BUP BIURO USŁUG PROJEKTOWYCH	KRZYSZTOF WOŹNIAKOWSKI Karczowska 5B; 59-307 Raszkówka
	http://www.buprojekt.pl tel.: 76 840 13 19 / 604 414 730 e-mail: buprojekt@post.pl fax.: 76 744 27 97

OBIEKT:	Budynek usługowy - świetlica wiejska wraz z pomieszczeniami administracyjnymi oraz budynek gospodarczy
LOKALIZACJA:	Jędrzychowice 78 gm. Zgorzelec, dz.nr 619/1, 601/1, 342/5
TYTUŁ:	Elementy konstrukcyjne parteru - przebudowa budynku gospodarczego

OPRACOWALI	Imię i Nazwisko	Nr uprawnień	Specjalność	Funkcja	Podpis	Data
		mgr inż. Joanna Szafrńska - Debowy	DOŚ/0087/PWKb/17	spec. konstrukcyjna	projektant	